

F905R.2-HXP TECHNO

Temporary



kg/m

F905R.2-HXP TECHNO

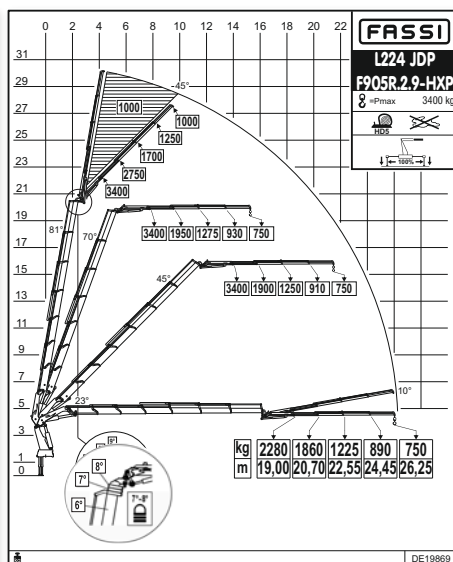
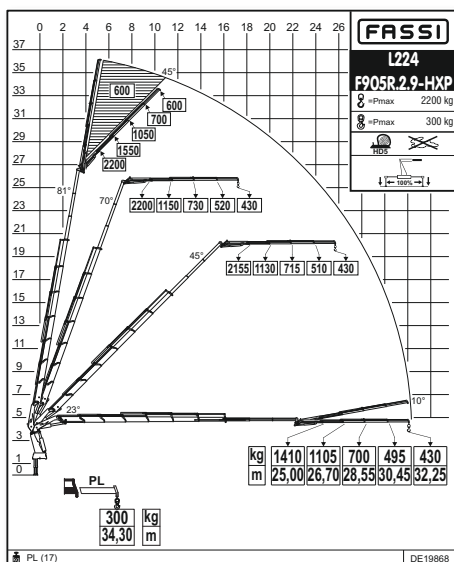
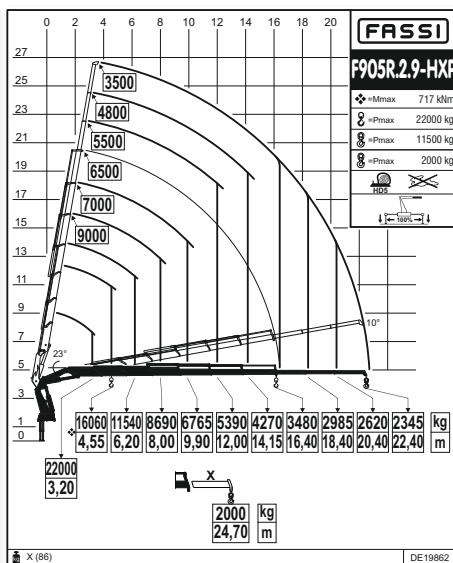
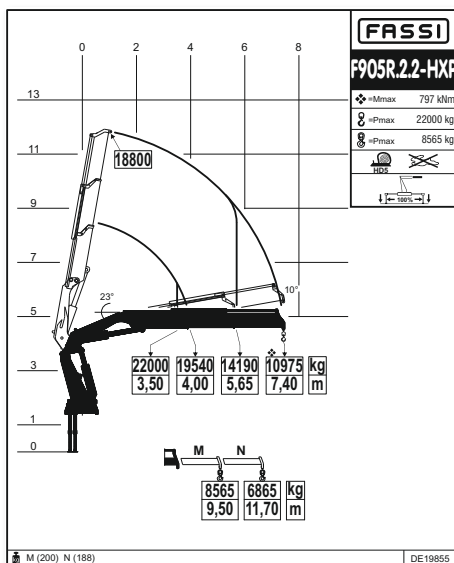


LEADER **IN** INNOVATION














F905R.2-HXP TECHNO

Diagramas de carga - kg/m

FASSI
LEADER IN INNOVATION

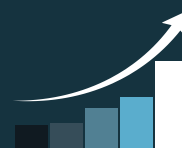


F905R.2.2	81,27	7,40	3,40	360°	90,2	35,5	100	250	6040	2550	1560	2530
F905R.2.9	73,11	22,40	17,85	360°	90,2	35,5	100	250	7950	2550	1745	2515
F905R.2.9 L224	73,11	32,25	25,10	360°	90,2	35,5	100	250	8765	2545	1870	2940

												
	Capacidad de elevación	Brazo standard	Extensión hidráulica	Ángulo de rotación	Potencia de rotación	Presión de trabajo	Capacidad de la bomba	Capacidad depósito aceite	Peso de la grúa	Anchura de la grúa	Anchura de montaje	Altura de la grúa

X Design

PERFORMANCE + 50%



La sección decagonal se caracteriza por unas mayores prestaciones mecánicas, por los patines de deslizamiento y por la estabilidad inercial de las cargas verticales. De hecho, respecto a la sección hexagonal, se pueden desarrollar soluciones más ligeras a igualdad de prestaciones mecánicas o con mayor eficacia mecánica a igualdad de peso.

El resultado es un aumento de las prestaciones verticales superior al 50 %.

F905R.2-HXP TECHNO

Nuevo limitador de momento electrónico FX990

Excelente relación peso/potencia

Control de estabilidad FSC TECHNO

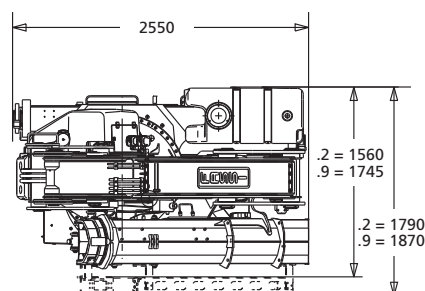
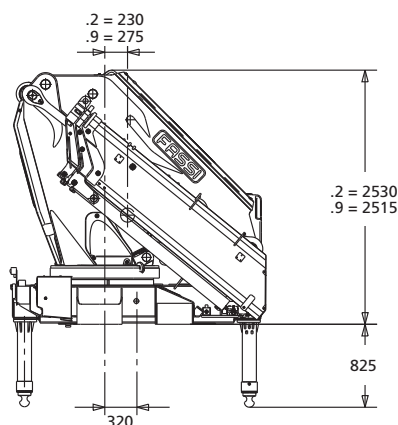
Sistema de poleas permanentes

Excelente brazo hidráulico

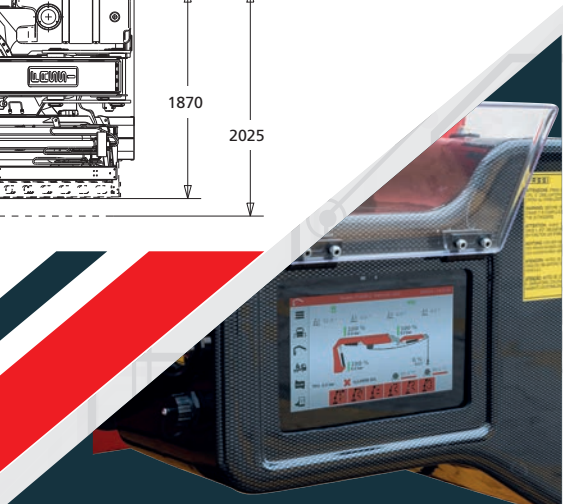
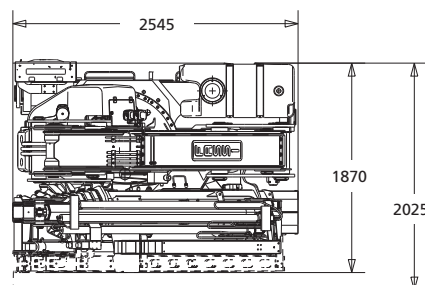
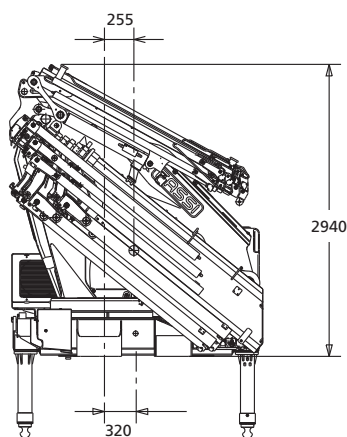
Nueva prolonga hidráulica L224



F905R.2-HXP TECHNO



L SERIE



TECHNO

Las principales características de la **nueva unidad FX990** son el importante aumento de recursos **con tres líneas CAN-BUS**: una dedicada a los sensores, una a los controles y una a la conexión del vehículo. En relación a este último aspecto, es importante recordar los avances precedentes, desde el FX-Link hasta la función DBF (Drive by Fassi) para la conducción a distancia del camión con el radiocontrol V7 de la grúa. Otra novedad absoluta: a todo ello se añaden **dos líneas Ethernet** que **amplían aún más la conectividad y la potencia de procesamiento**.

Lifting Tomorrow



LEADER IN INNOVATION



FASSI GRU S.p.A.
Via Roma, 110
24021 Albino (Bergamo) ITALY
Tel +39 035 776400
Fax +39 035 755020
www.fassi.com
fassi@fassi.com

COMPANY WITH
MANAGEMENT SYSTEM
CERTIFIED BY DNV GL
= ISO 9001 =
= ISO 14001 =